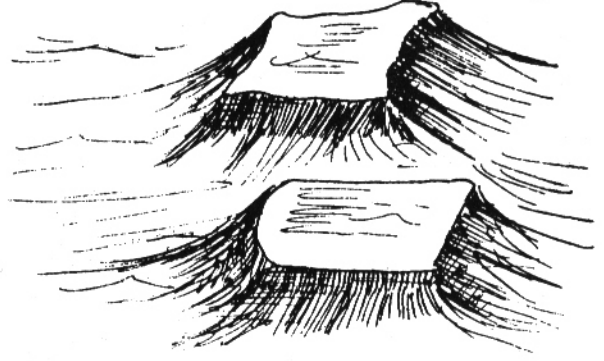


2. मैदान, पहाड़ और पठार

यहां दिए चित्रों को देखो। तुम्हारे आसपास का क्षेत्र इनमें से किस चित्र जैसा दिखता है?

इन चारों चित्रों का वर्णन करो। उनके बीच जो समानताएं व फर्क नज़र आ रहे हैं, बताओ।

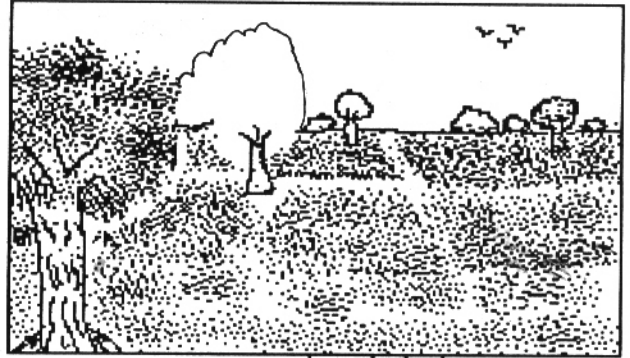


इनमें से एक चित्र पठार का है, एक पहाड़ का है, एक पहाड़ों से घिरे हुए पठार का है और एक चित्र मैदान का है।

मैदान में दूर-दूर तक बिल्कुल समतल ज़मीन है, न कहीं अधिक ऊंची, और न कहीं अधिक नीची।

पहाड़ में उंची-ऊंची चोटियां हैं और दोनों तरफ तेज़ ढलान वाली ज़मीन है।

पठार में ढलानों के ऊपर ऊंचाई पर समतल ज़मीन है, जो बीच-बीच में कहीं-कहीं ऊंची-नीची भी है।



पहाड़ों से घिरे पठार के चारों तरफ पहाड़ हैं।

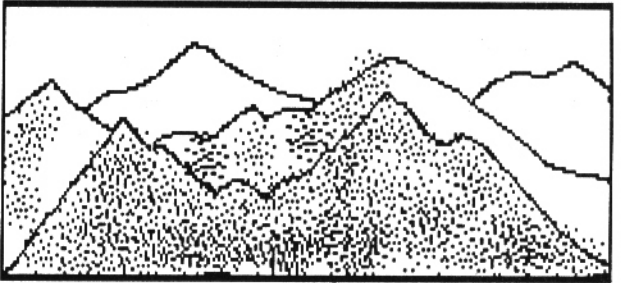
पहचान कर बताओ कि कौन सा चित्र -

मैदान का है

पठार का है

पहाड़ का है

पहाड़ों से घिरे पठार का है



तुम्हारा क्षेत्र

तुम्हारे आसपास का क्षेत्र क्या किसी खास नाम से जाना जाता है - जैसे नर्मदा का मैदान, मालवा का पठार या सतपुड़ा पर्वत?

मध्यप्रदेश का प्राकृतिक मानचित्र कक्षा में टांगो।
उसमें अपने ज़िले या तहसील का इलाका पहचानो।
गुरुजी की सहायता लेकर मानचित्र से पता करो
कि तुम किस मैदान, पहाड़ या पठार पर रहते हो?
5-6 वाक्यों में अपने चारों ओर के क्षेत्र की
प्राकृतिक बनावट का वर्णन करो।

लोग कहां बसते हैं?

मैदान हो या पहाड़ या पठार — लोग वहीं बसते हैं जहां पानी मिले, खेती के लायक ज़मीन हो ताकि भोजन की चीजें उगायी जा सकें और आसपास मिलने वाली चीजों से रहने के लिए घर भी बना लिए जाएं।

तुम जहां रहते हो वहां लोगों के खाने में क्या चीजें बहुत प्रमुख हैं? नीचे लिखो—

1. तुम्हारे क्षेत्र में कौन सा अनाज खाया जाता है—
2. कौन सी दाल ———
3. कौन सा तेल ———
4. कौन से मसाले ———
5. कौन से फल ———
6. कौन सी सब्जियां ———

इन चीजों के अलावा शक्कर, गुड़ और नमक भी भोजन के लिए ज़रूरी है।

इनमें से कौन सी चीजें तुम्हारे आसपास के क्षेत्र में ही उगाई या बनाई जाती हैं? सूची बनाओ।

क्या यह कहना ठीक होगा कि आमतौर पर लोग वही चीजें ज़्यादा खाते हैं जो उनके आसपास के क्षेत्र में मिल जाती हैं?

जैसे गेहूं पैदा करने वाले लोग गेहूं की रोटी खाते

हैं। जहां चावल अधिक होता है, वहां भोजन का मुख्य अनाज चावल है।

पानी के बिना भी मनुष्य नहीं रह सकता।

पानी किन कामों के लिए बहुत ज़रूरी है?

तुम जहां रहते हो, वहां पानी के क्या-क्या साधन हैं?

जहां पानी हमेशा न मिले वहां लोग रह तो नहीं पाएंगे न?

पर पानी हर जगह आसानी से नहीं मिलता। पानी मिलने की क्या सुविधाएं हैं और क्या कठिनाइयां हैं — यह देखकर ही किसी जगह गांव या नगर बसता है।

तुम जिस जगह रहते हो वहां लोगों के मकान किस चीज के बनते हैं?

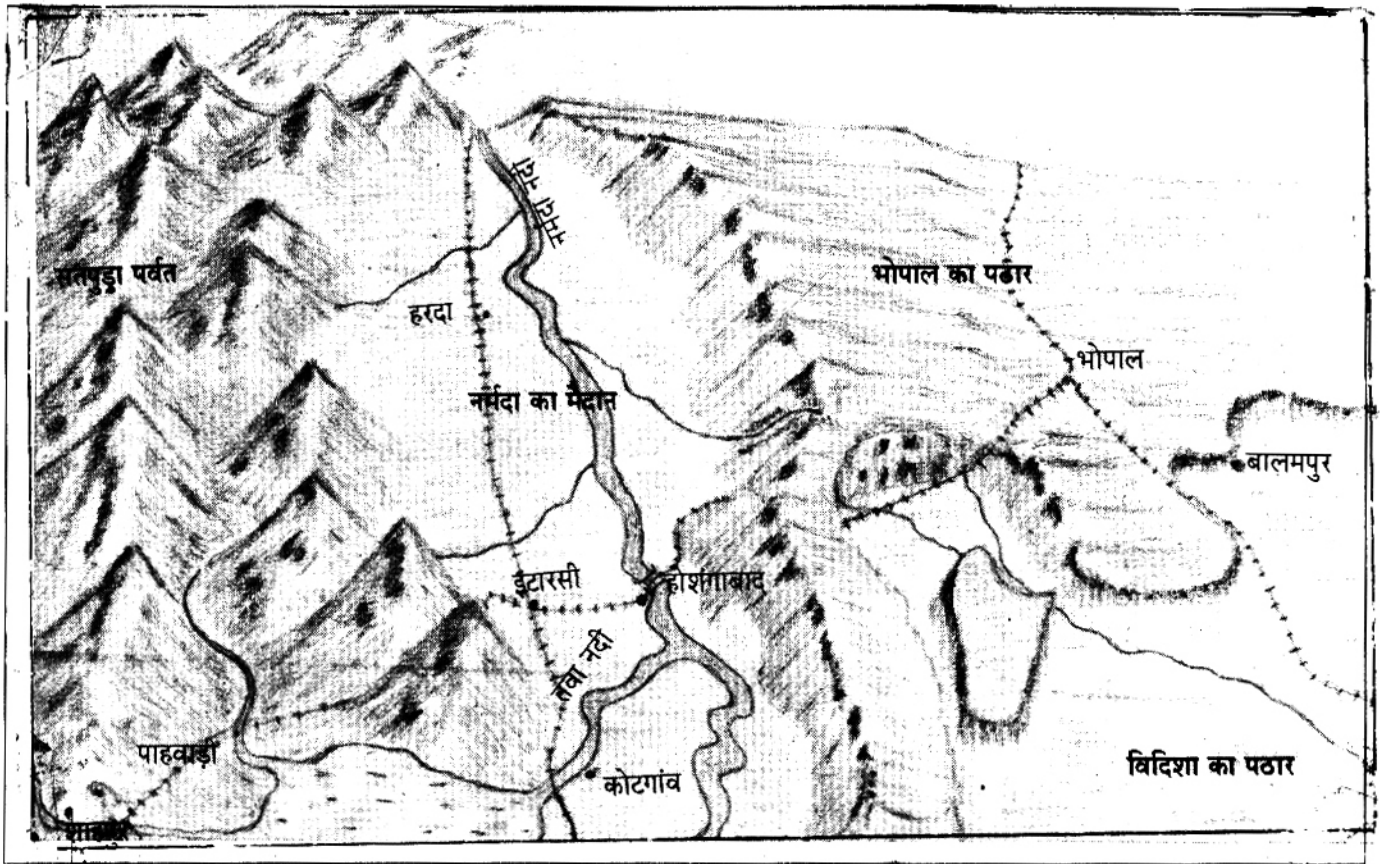
इनमें से कौन-सी चीजें आसपास के क्षेत्र में ही मिल जाती हैं?

क्या यह कहना ठीक होगा कि लोग उन्हीं चीजों से घर बनाते हैं जो आसपास के क्षेत्र से मिल जाती हैं क्योंकि उन्हें लाकर घर बनाने में आसानी होती है?

मैदानों, पहाड़ों व पठारों पर लोग कैसे बसे हैं? इन तीन इलाकों की बनावट बहुत अलग है। इसलिए इन इलाकों में लोगों को बसने के लिए अलग-अलग सुविधाएं हैं और उन्हें अलग-अलग कठिनाइयों का सामना करना पड़ता है।

तुम्हारे अनुसार लोगों को बसने के लिए सबसे ज़्यादा सुविधा कहाँ होगी व सबसे ज़्यादा कठिनाई कहाँ होगी? कारणों के साथ चर्चा करो।

नर्मदा का मैदान, सतपुड़ा का पहाड़ और भोपाल-विदिशा का पठार



यह मध्यप्रदेश के पहाड़, पठार, मैदान के कुछ हिस्सों का चित्र है।

इसमें तुम्हें क्या-क्या पहचान में आ रहा है?

चित्र में कौन से पहाड़ दिख रहे हैं?

कौन सा मैदान दिख रहा है?

कौन से पठार दिख रहे हैं?

क्या पठार का कगार है या वह पहाड़ों से घिरा है?

चित्र में सबसे बड़ा मैदान किस नदी का है?

क्या इस नदी में कोई और नदी मिल रही है?

उसका नाम क्या है?

उसके किनारे क्या कोई गांव दिखता है?

नर्मदा के मैदान में कौन से शहर दिखाए गए हैं?

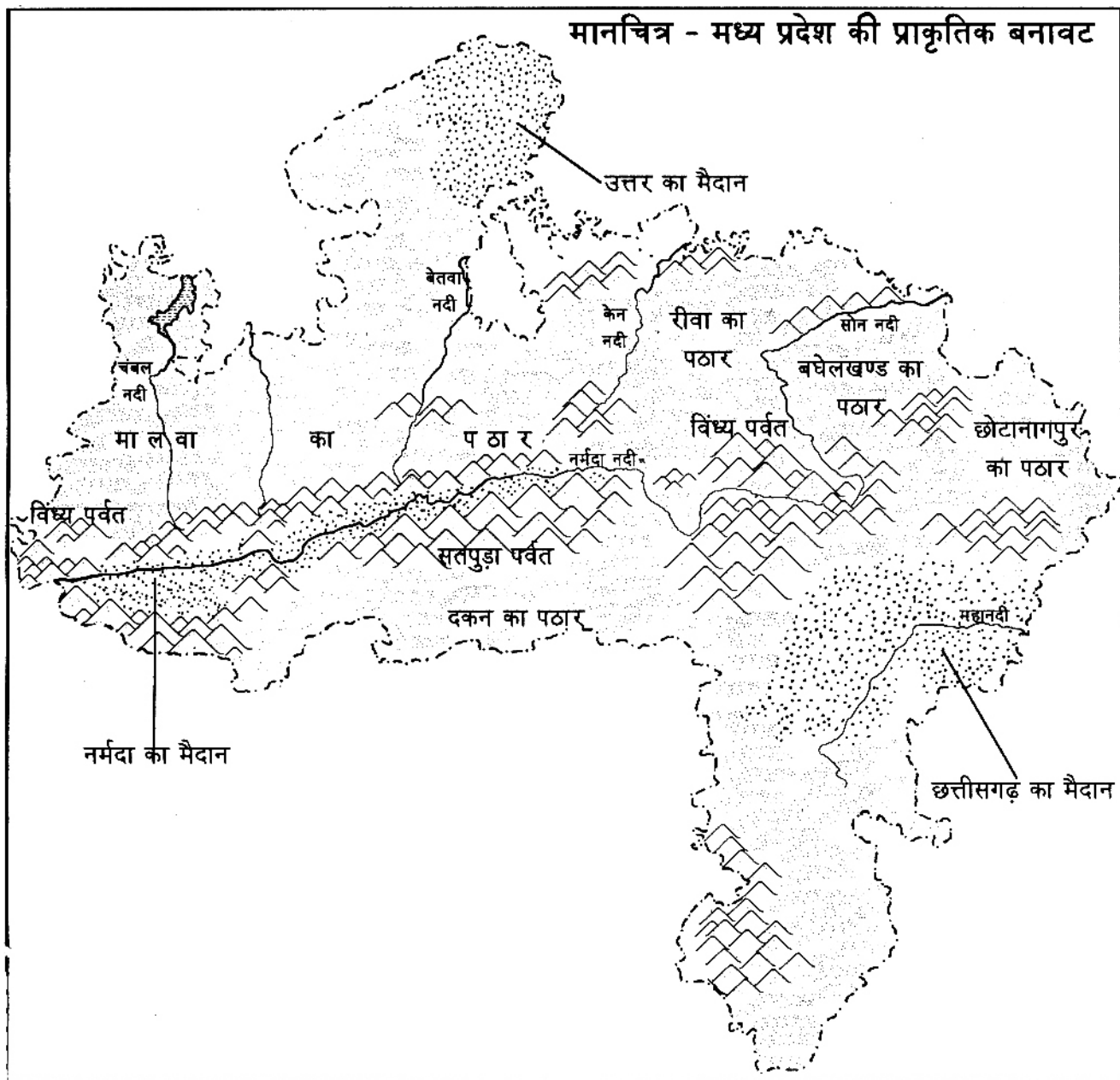
भोपाल नगर पहाड़ पर बसा है या पठार पर?

बालमपुर नाम का गांव किस पठार की कगार के नीचे बसा है?

इस चित्र में तुम्हें पहाड़ों से घिरा कौन-सा गांव व कौन सा शहर दिखता है?

चलो, नर्मदा के मैदान, सतपुड़ा पर्वत और भोपाल-विदिशा के पठार - इन क्षेत्रों में बसे एक-एक गांव को देखने चलते हैं।

मानचित्र - मध्य प्रदेश की प्राकृतिक बनावट



संकेत

मैदान	
पहाड़	
पठार	
नदी	